

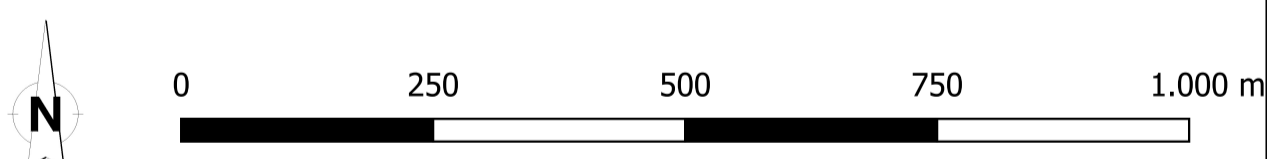
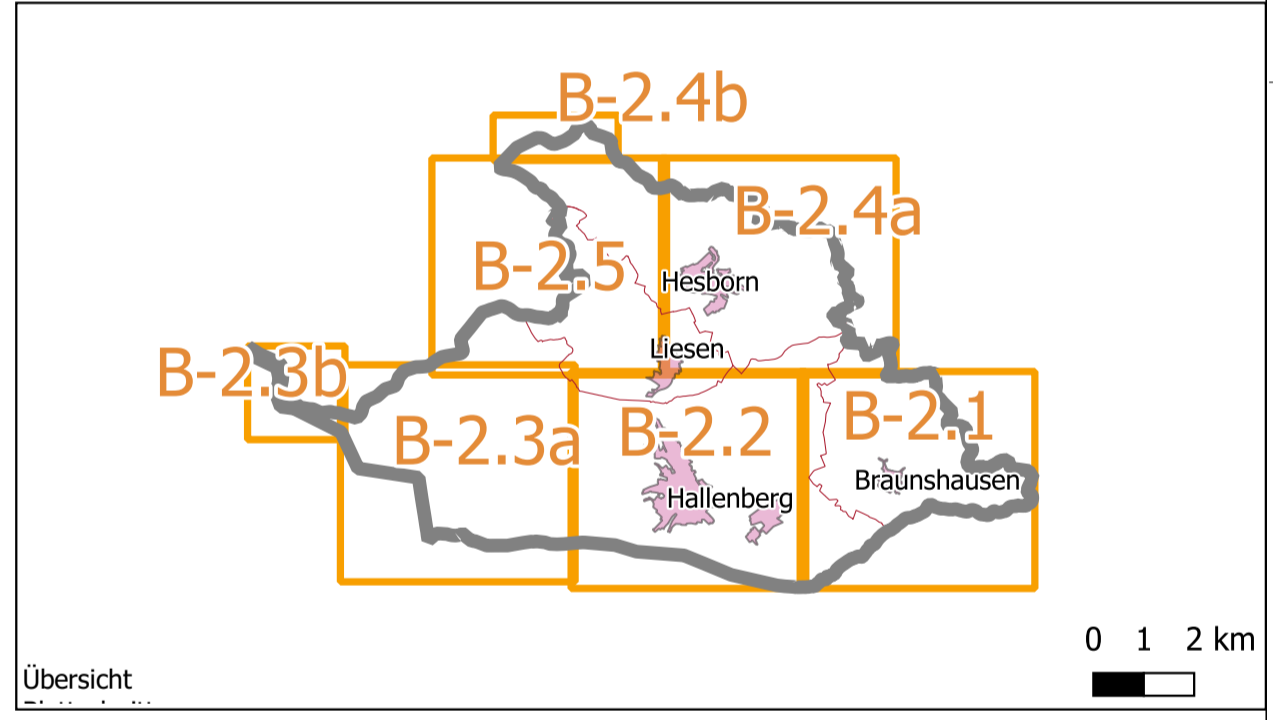
- Grenze Gemeindegebiet
- Gemarkungsgrenze
- Flurstücke
- Ortslage
- Flächen im Besitz der Stadt Hallenberg
- ▲ Berge
- + Rettungspunkte

- Wegenetzkonzept im IST-Zustand**
- A - klassifiziertes Straßennetz; maßgebliches Verkehrsmittel: allgemeiner KFZ-Verkehr
 - B - Multifunktionale Wege für den Radverkehr, land- und forstwirtschaftliche (Luft) Verkehr und / oder den eingeschränkten KFZ-Verkehr; Maßgebliche Funktion: Sicherung kleinräumiger Verbindungen und Erschließung; maßgebliche Verkehrsmittel: Radverkehr, Luft-Verkehr, Anliegerverkehr
 - C - Wege zur Sicherstellung von Verbindungen oder Erschließung ganzer Bewirtschaftungsblöcke; maßgeblicher Verkehr: Luft-Verkehr
 - D - Untergeordnete Wege mit Bedeutung für Fußgänger, d.h. Wege, die grundsätzlich der Erschließungssicherung von kleineren Feldblöcken dienen und über die regelmäßig Fußgänger laufen oder Wanderwegen; maßgeblicher Verkehr: Fußgänger und Luft-Verkehr
 - E - Wege mit untergeordneter Erschließungsfunktion, z.B. zu kleineren Feldblöcken für einzelne Anlieger, kein unmittelbares öffentliches Interesse; maßgebliches Verkehrsmittel: Luft-Verkehr
 - F - Erschließungswege, die Einzelinteresse dienen; alle Verkehrsarten, aber nur in geringer Menge, z.B. Zufahrten zu einzelnen gelegenen Wohnhäusern ohne Luft-Bedeutung, Windkraftanlagen, Scheunen etc.
 - G - im Netzzusammenhang weniger wichtige Wege, die ausschließlich der Feinverteilung innerhalb eines Feldblockes dienen oder zur Gewährleistung einer funktionierenden Verbindung bzw. Erschließung von geringer oder keiner Bedeutung sind
 - H - nicht mehr vorhandene oder genutzte Wege
 - J - schmale Pfade, Fußwege

480 Wegeabschnittsnummer

Nummerierung der Wegeabschnitte:

- 1001-2999 -> Hesborn
- 3001-3999 -> Braunshausen
- 4001-4999 -> Liesen
- 5001-7999 -> Hallenberg



Kartengrundlage: Digitales Orthophoto und ATKIS-Daten©
 Geobasisdaten: Land NRW Liegenschaftskataster, Wanderwege, Rettungspunkte, Eigentum der Stadt Hallenberg und Gemarkungsgrenzen bereitgestellt durch die Stadt Hallenberg mit Genehmigung des Hochsauerlandkreises

Nr.	Art der Änderung	Datum, Name

Auftraggeber: Stadt Hallenberg
 Rathausplatz 1
 59969 Hallenberg

Planverfasser: WAGU GmbH
 Kirchweg 9
 34121 Kassel

bearbeitet: LJ 01/2023
 gezeichnet: LJ 01/2023
 geprüft: AS 01/2023
 Projekt-Nr.: 22/050

Projekt: Anpassung des bestehenden ländlichen Wegenetzkonzeptes für das Gebiet der Stadt Hallenberg

Planinhalt: Bauart und Bauzustand der Wege sowie Wegekategorien - Bestand -

Maßstab: 1 : 7.500
 Bezugssystem: UTM zone 32 N
 Blattgröße: 841 x 594 mm
 Anlage: B-2.2