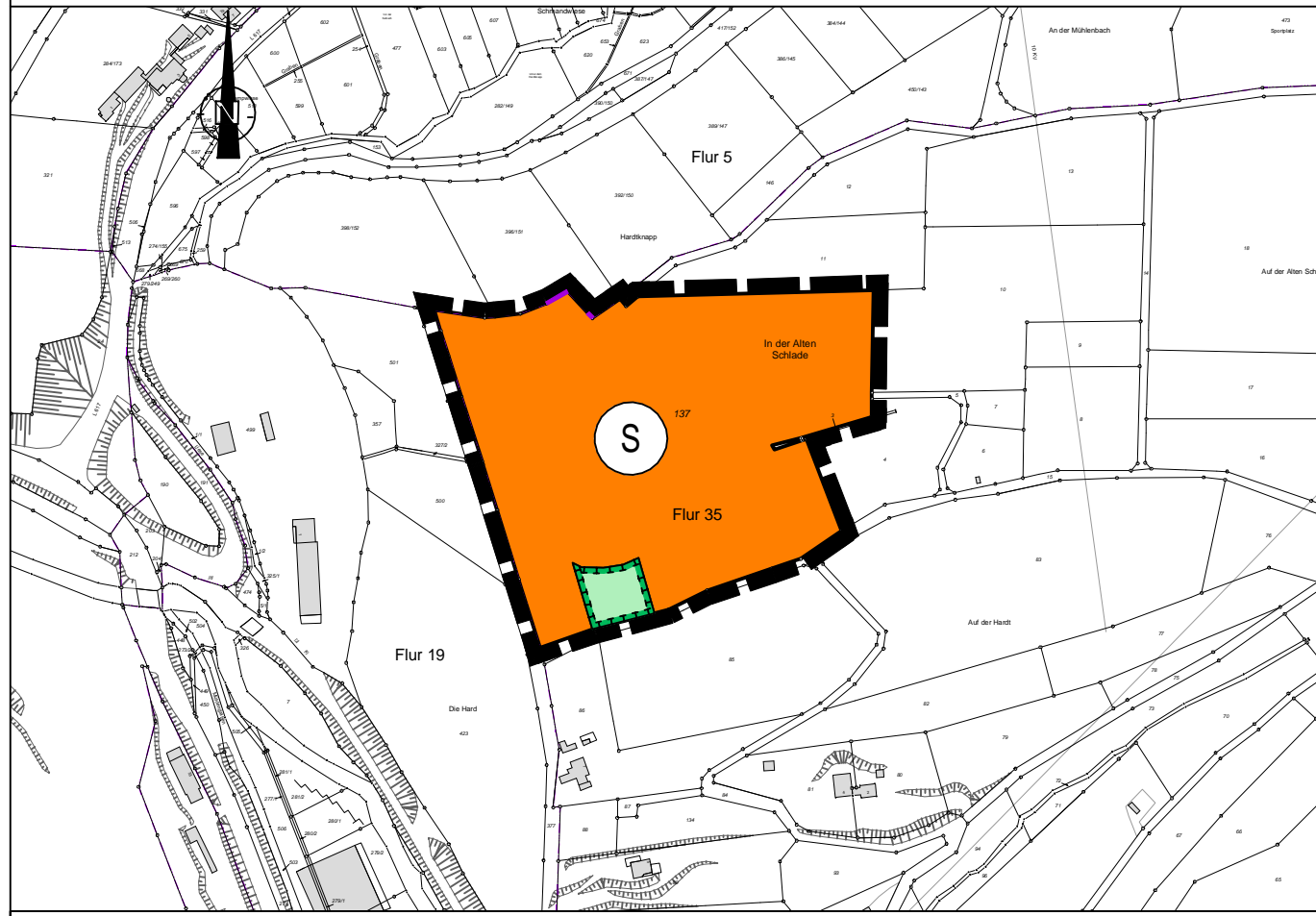


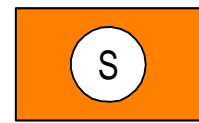
Alte Darstellung



Darstellung 28. Änderung

PLANZEICHEN (gemäß Planzeichenverordnung 1990 - PlanzV 90)

Art der baulichen Nutzung (§ 5 Abs. 2 Nr. 1 BauGB, §§ 1 BauNVO)



Sonderbaufläche "Photovoltaik" (§ 1 Abs. 1 Nr. 4 BauNVO)

Flächen für die Landwirtschaft und Wald (§ 5 Abs. 2 Nr. 9 BauGB)

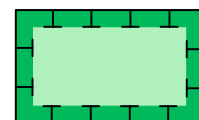


Fläche für die Landwirtschaft



Fläche für Wald

Flächen zum Schutz, zur Pflege und Entwicklung von Boden, Natur und Landschaft (§ 5 Abs. 2 Nr. 10 BauGB)



Kompensationsfläche zum Bebauungsplan Nr. 6 "Im Tal"

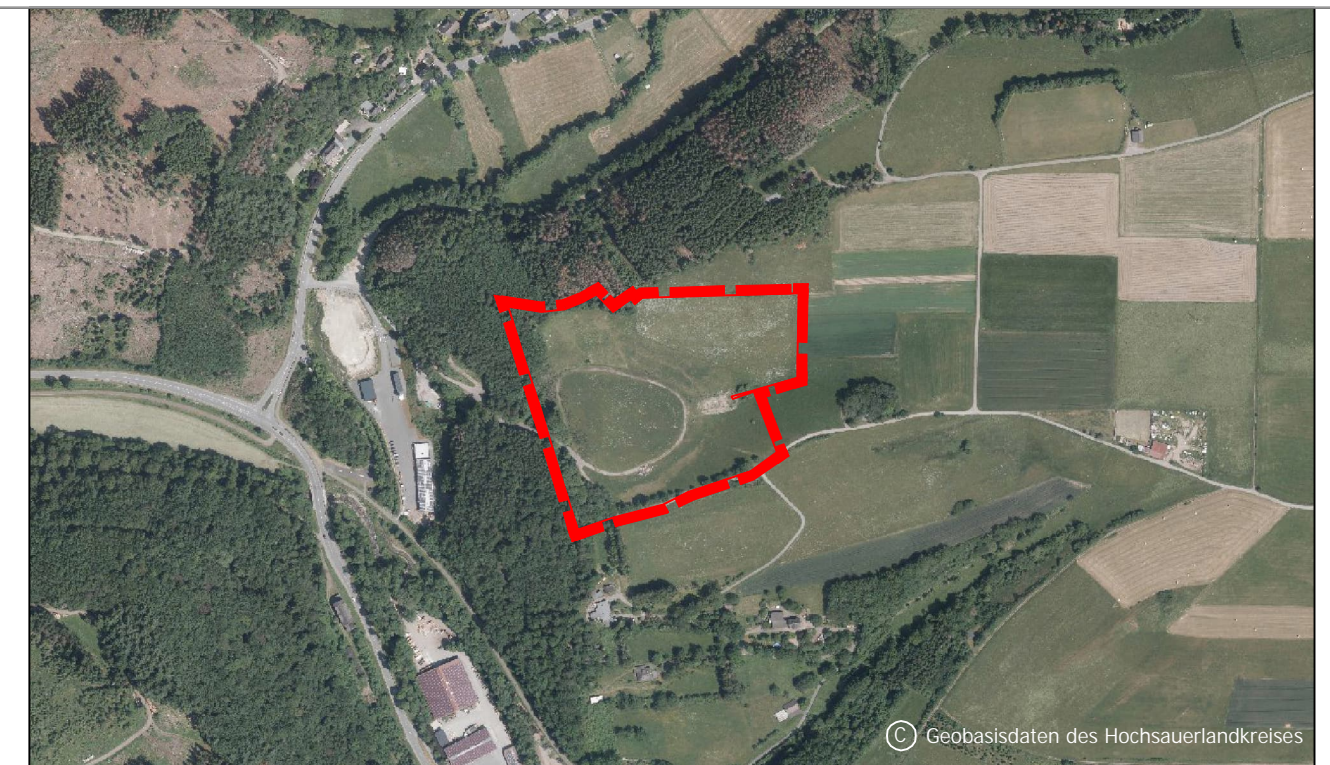
Sonstige Planzeichen



Grenze des Geltungsbereiches der 28. Änderung des Flächennutzungsplans

KATASTERGRUNDLAGE:

Geobasisdaten des Hochsauerlandkreises



Lageplan



28. Änderung des Flächennutzungsplans

Freiflächen-Photovoltaikanlage "Wäsche"

- Entwurf -

Maßstab: 1:5.000 Datum: August 2024 Gezeichnet: us

Stadt- und Landschaftsplanung

 Dipl.-Geograph Ulrich Stüdemann

Parkstraße 11
 61231 Bad Nauheim
 (0 175) 223 16 10
 u.stuedemann@posteo.de